

LEGENDA:

 območje urejanja OPPN

OBMOČJA PODROBNEJŠE NAMENSKE RABE PROSTORA

SS	OBMOČJA STAVBNIH ZEMLJIŠČ
SSe	Stanovanjske površine
SK	Stanovanjske površine (e - prostostoječa individualna gradnja)
SKj	Površine podeželskega naselja
SKj	Površine podeželskega naselja (j - vaško jedro)
SP	Površine počitniških hiš
PO	Ostale prometne površine
K1	OBMOČJA KMETIJSKIH ZEMLJIŠČ
K2	Najboljša kmetijska zemljišča
K2	Druga kmetijska zemljišča
G	OBMOČJA GOZDNIH ZEMLJIŠČ
G	Gozdna zemljišča

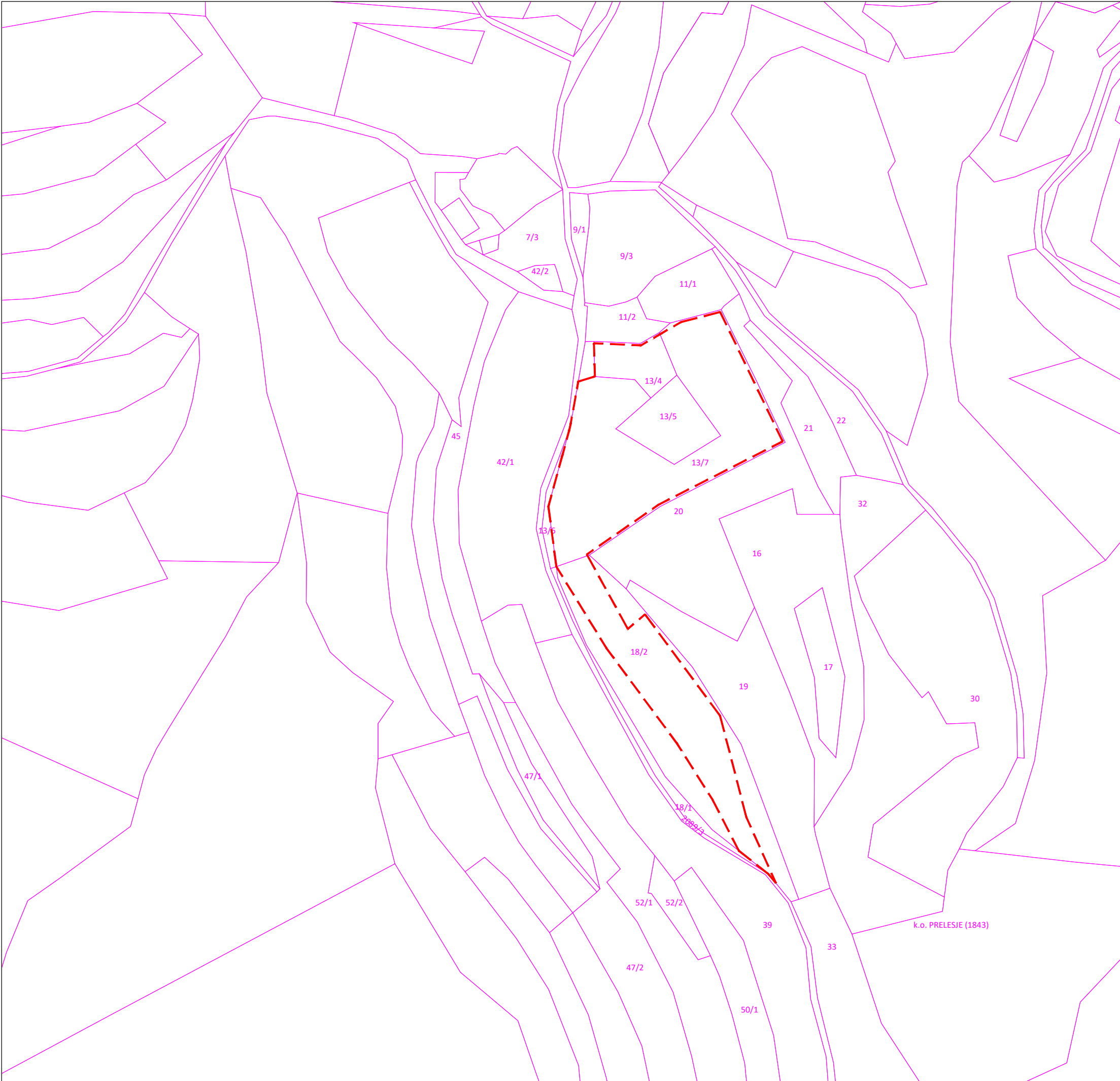
Vir: OPN Občine Litija (ULRS, št. 58/10, 34/11, 53/12, 63/18, 19/24)

 **URBI d.o.o.**, Oblikovanje prostora, Trnovski pristan 2, Ljubljana

Investitor:	zasebni		
Pripravljalec:	Občina Litija		
Projekt:	OPPN ZA ŠIRITEV KMETIJE	ID PA:	5598
Faza:	dopolnjen osnutek		
Risba:	Izsek iz kartografskega dela Občinskega prostorskega načrta Občine Litija s prikazom lege OPPN		
Odgovorni vodja projekta:	Nuša Dalla Valle, mag. inž. arh., ZAPS 2170 PA		
Številka projekta:	2443	Merilo:	1:2.000
Datum:	december 2025	Št. lista:	1.0

S





LEGENDA:

območje OPPN

ZKN parcelne meje

1335/5

parcelna številka



Vir: GURS (feb. 2025)



URBI d.o.o., Oblikovanje prostora, Trnovski pristan 2, Ljubljana

Investitor:	zasebni		
Pripravljalec:	Občina Litija		
Projekt:	OPPN ZA ŠIRITEV KMETIJE	ID PA:	5598
Faza:	dopolnjen osnutek		
Risba:	Območje OPPN z obstoječim parcelnim stanjem		

Odgovorni vodja projekta: Nuša Dalla Valle, mag. inž. arh., ZAPS 2170 PA			
Številka projekta:	2443	Merilo:	1:2.000
Datum:	december 2025	Št. lista:	2.0



- LEGENDA:
- območje urejanja OPPN
 - lokalna cesta
 - javna pot
 - prostozačni daljnovod 20kV
 - podzemni 20kV elektrovod
 - povezave s sosednjimi območji

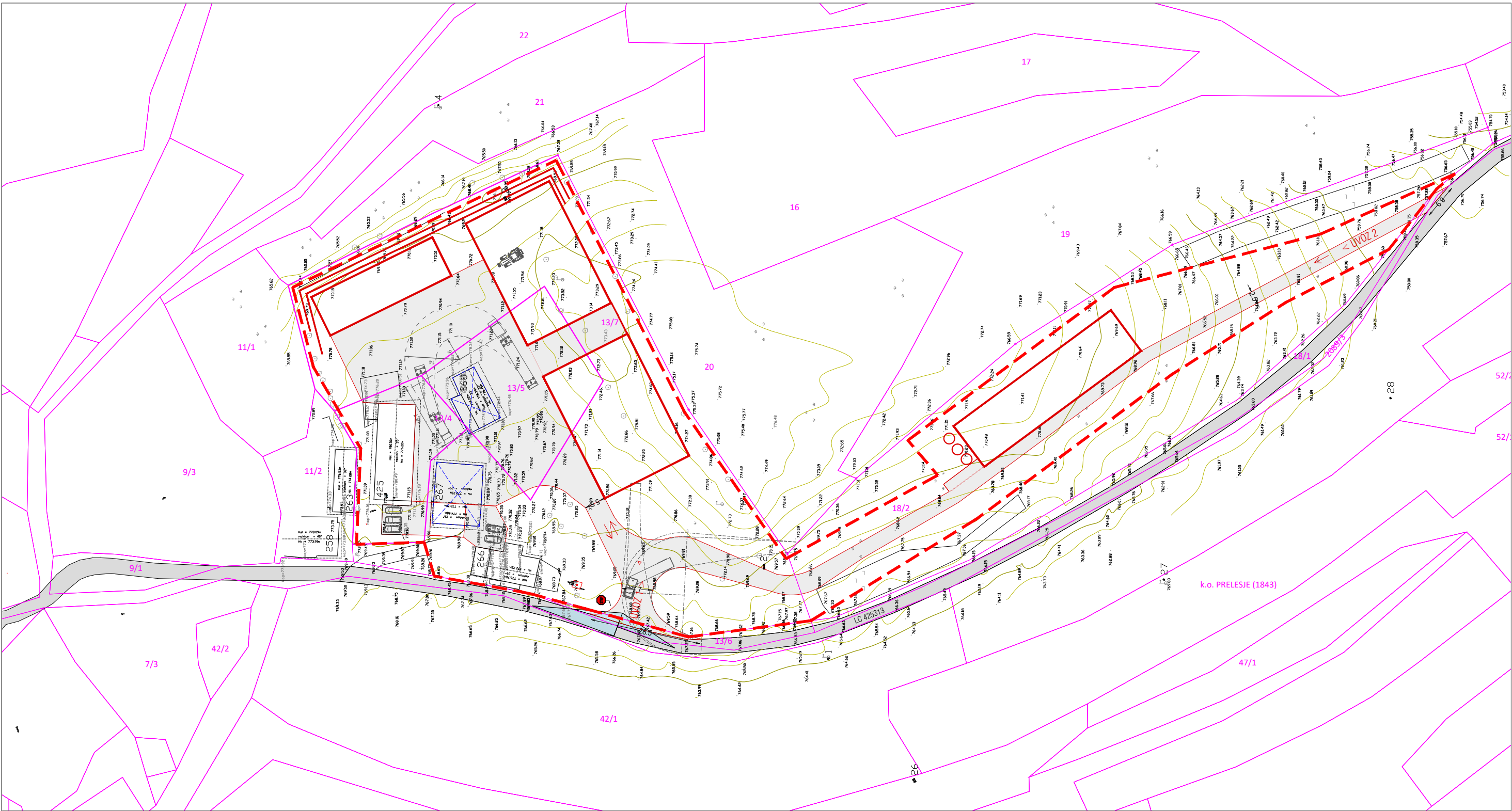
Vir: DOF (GURS, 2025)



URBI d.o.o., Oblikovanje prostora, Trnovski pristan 2, Ljubljana

Investitor:	zasebni		
Pripravljalec:	Občina Litija		
Projekt:	OPPN ZA ŠIRITEV KMETIJE	ID PA:	5598
Faza:	dopolnjen osnutek		
Risba:	Vplivi in povezave s sosednjimi območji		

Odgovorni vodja projekta: Nuša Dalla Valle, mag. inž. arh., ZAPS 2170 PA			
Številka projekta:	2443	Merilo:	1:2.000
Datum:	december 2025	Št. lista:	3.0



LEGENDA:

- območje urejanja OPPN
- ZKN parcelne meje
- obstoječi objekti
- shematski prikaz načrtovanih objektov
- shematski prikaz načrtovanih podpornih zidov
- obstoječi objekti - načrtovana odstranitev
- obstoječa cesta
- načrtovane prometne površine
- UVOZ 1 > dovoz
- vzhod v stavbo
- smer vožnje
- preglednostni trikotnik

Vir: Geodetski načrt št. 266/2024, 31.10.2024, Robert Potočnik Geo 0374
ZKN (GURS, feb. 2025)

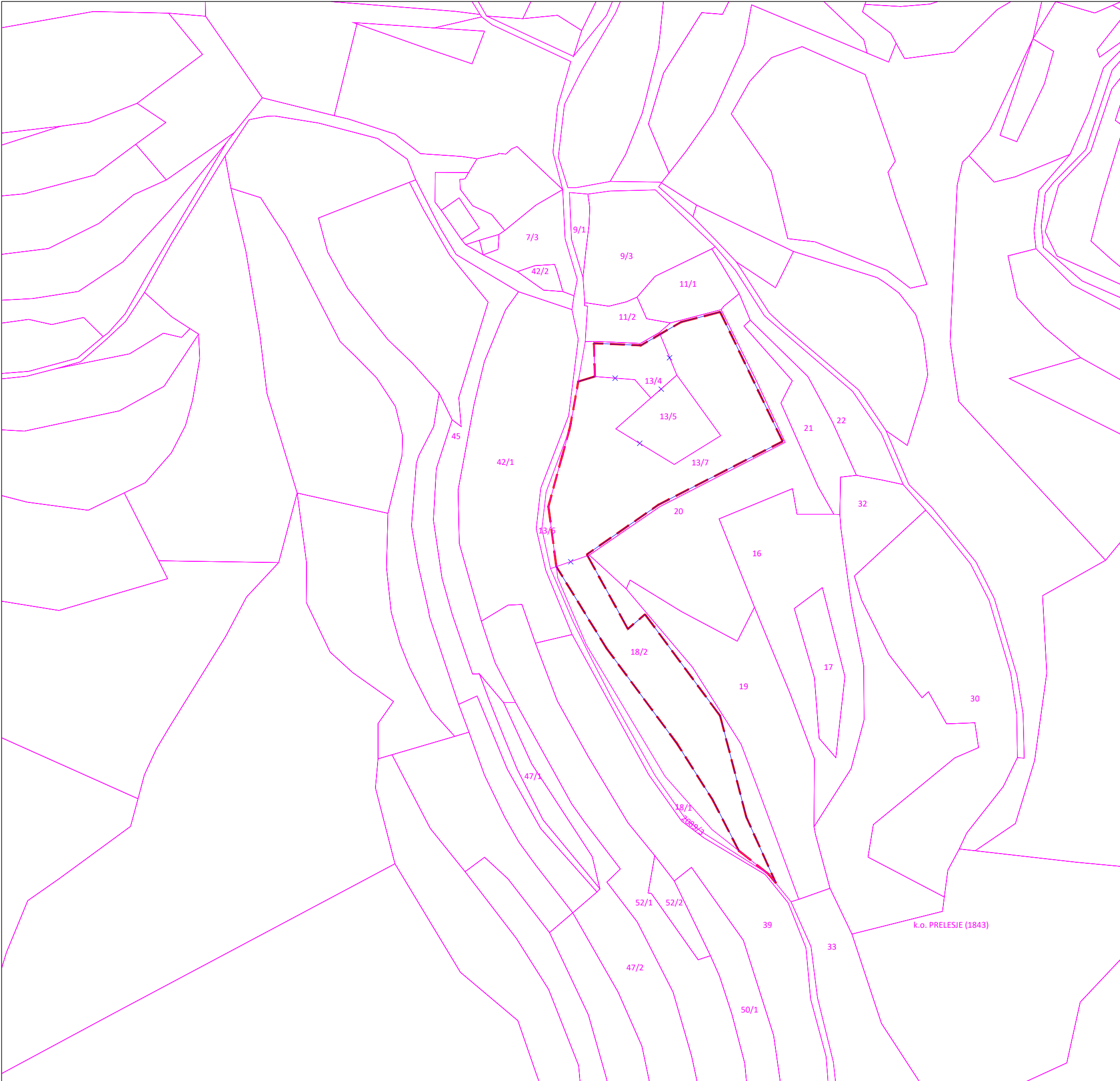


URBI d.o.o., Oblikovanje prostora, Trnovski pristan 2, Ljubljana

Investitor:	zasebni	
Pripravljalac:	Občina Litija	
Projekt:	OPPN ZA ŠIRITEV KMETIJE	ID PA: 5598
Faza:	dopolnjeni osnutek	
Risba:	Načrt prometne ureditve	

Odgovorni vodja projekta: Nuša Dalla Valle, mag. inž. arh., ZAPS 2170 PA

Številka projekta:	2443	Merilo:	1:1.000
Datum:	december 2025	Št. lista:	5.1



- LEGENDA:
- območje OPPN
 - ZKN parcelne meje
 - parcelna številka
 - ukinitve parcelnih mej
 - načrtovane parcelne meje

Vir: GURS (feb. 2025)



URBI d.o.o., Oblikovanje prostora, Trnovski pristan 2, Ljubljana

Investitor:	zasebni		
Pripravljalec:	Občina Litija		
Projekt:	OPPN ZA ŠIRITEV KMETIJE	ID PA:	5598
Faza:	dopolnjen osnutek		
Risba:	Načrt parcelacije		

Odgovorni vodja projekta:

Nuša Dalla Valle, mag. inž. arh., ZAPS 2170 PA

Številka projekta:	2443	Merilo:	1:2.000
Datum:	december 2025	Št. lista:	7.0